

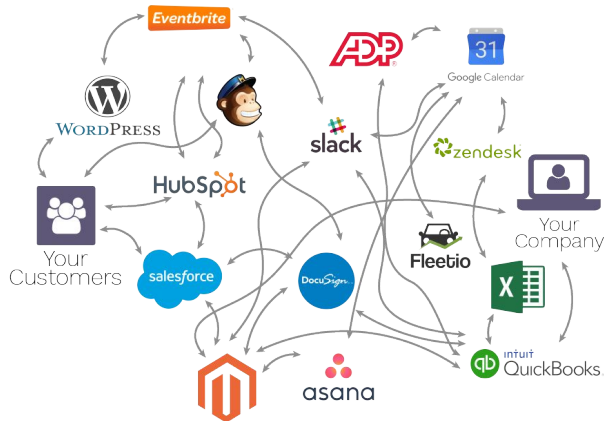


Rapsodoo
OpsControl Pack

Einkauf
Qualität
Lager

Warum Odoo

Statt einzelner
Stand-alone-Software



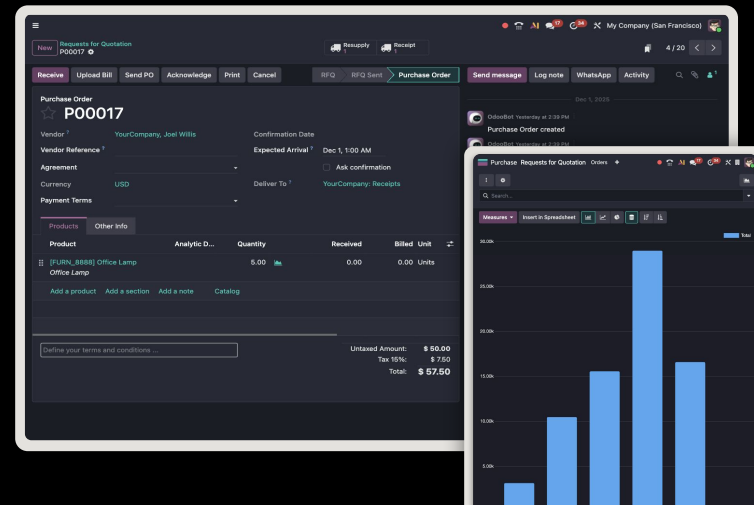
Die All-in-One-Lösung



Vereinfachen Sie den Flow
mit

odoo

Mit dem **Rapsodoo Paket Einkauf, Qualität & Lager** steuern Sie den gesamten Beschaffungs- und Materialkontrollprozess integriert. Sie unterstützen Einkaufsaktivitäten, Lieferantenauswahl und Auftragsmanagement. Bestände, Warenbewegungen und Inventuren werden präzise und effizient verwaltet – für **bessere Abstimmung, höhere Prozesssicherheit und operative Kontinuität.**



Moderne Benutzeroberfläche zum einfachen Vergleich von RFQs, zur Überwachung von Bestellungen und zur effizienten Lieferantenverwaltung. Filter und Dashboards bieten jederzeit eine aktuelle Übersicht.



Mobile Nutzung für den Zugriff auf Einkaufsprozesse von überall: Genehmigung von Anfragen, Einsicht in Bestellungen und Bestandskontrolle direkt per Smartphone oder Tablet.



Automatisierte Bestellungen auf Basis von Wiederbeschaffungsregeln, Mindestbeständen oder internen Anforderungen – zur Minimierung manueller Tätigkeiten.



Lieferantenpreislisten und Verträge zur Verwaltung von Preisen und Sonderkonditionen über dedizierte Preislisten, Rahmenverträge und wiederkehrende Liefervereinbarungen.



Wareneingangs- und Qualitätskontrolle, Überwachung von Teil- oder Komplettlieferungen, Verzögerungsmanagement sowie Integration von Qualitätsprüfungen, um sicherzustellen, dass gelieferte



Integration mit der Buchhaltung zur Vereinfachung der Abstimmung und zur Reduzierung buchhalterischer Fehler.



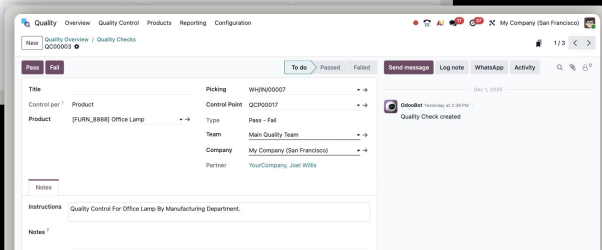
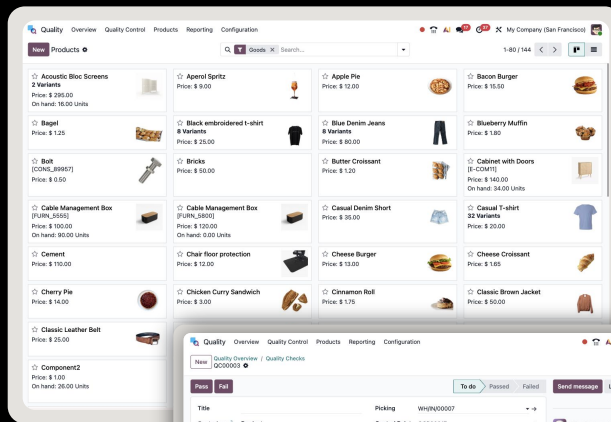
Analysen und Reporting zu Lieferanten, Bestellungen, Lieferzeiten und Kosten zur Unterstützung datenbasierter strategischer Entscheidungen.



Angebotsanfragen (RFQ), die automatisch an mehrere Lieferanten versendet werden, mit Vergleich der erhaltenen Konditionen zur Auswahl der besten Option.



Qualität



Automatisierte Qualitätskontrollpunkte bei Produktionsaufträgen, Wareneingängen oder periodischen Inspektionen.



Automatisierte Workflows für Benachrichtigungen, Freigaben und Maßnahmenpläne, um Verzögerungen zu minimieren und bei Problemen sofort reagieren zu können.



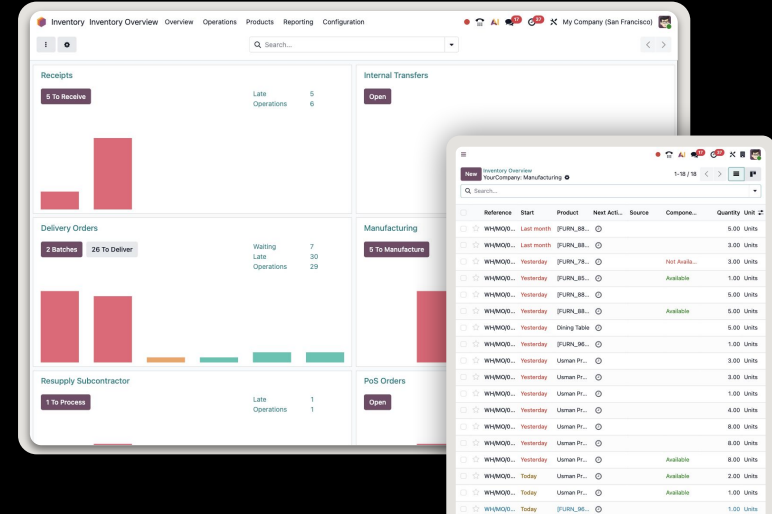
Analysen und Reporting zur Überwachung von Qualitäts-KPIs, Lösungszeiten bei Nichtkonformitäten und Lieferantenperformance – mit klaren, anpassbaren Reports.



Management von Nichtkonformitäten durch Erfassung von Mängeln und Abweichungen, Zuweisung von Verantwortlichkeiten sowie Planung von Korrektur- und Vorbeugemaßnahmen zur Prozessverbesserung.



Integration mit weiteren Modulen wie Produktion, Lager und Einkauf: Qualitätsprüfungen werden automatisch bei Wareneingängen oder während der Produktionsphasen ausgelöst.



Moderne Benutzeroberfläche mit Dashboards und anpassbaren Ansichten zur Echtzeitüberwachung von Beständen, Bewegungen und Produktverfügbarkeiten.



Multi-Warehouse- und Multi-Standort-Verwaltung zur Steuerung von Transferwegen und Optimierung verteilter Bestände.



Vollständige Rückverfolgbarkeit von Chargen- und Seriennummern, Ablaufdaten sowie End-to-End-Traceability zur Einhaltung gesetzlicher Vorgaben und Qualitätsstandards.



Automatisierung von Lagerbewegungen wie Einlagerungsregeln, Kommissionierung (Picking) und internem Nachschub zur Reduzierung von Durchlaufzeiten und optimalen Flächennutzung.

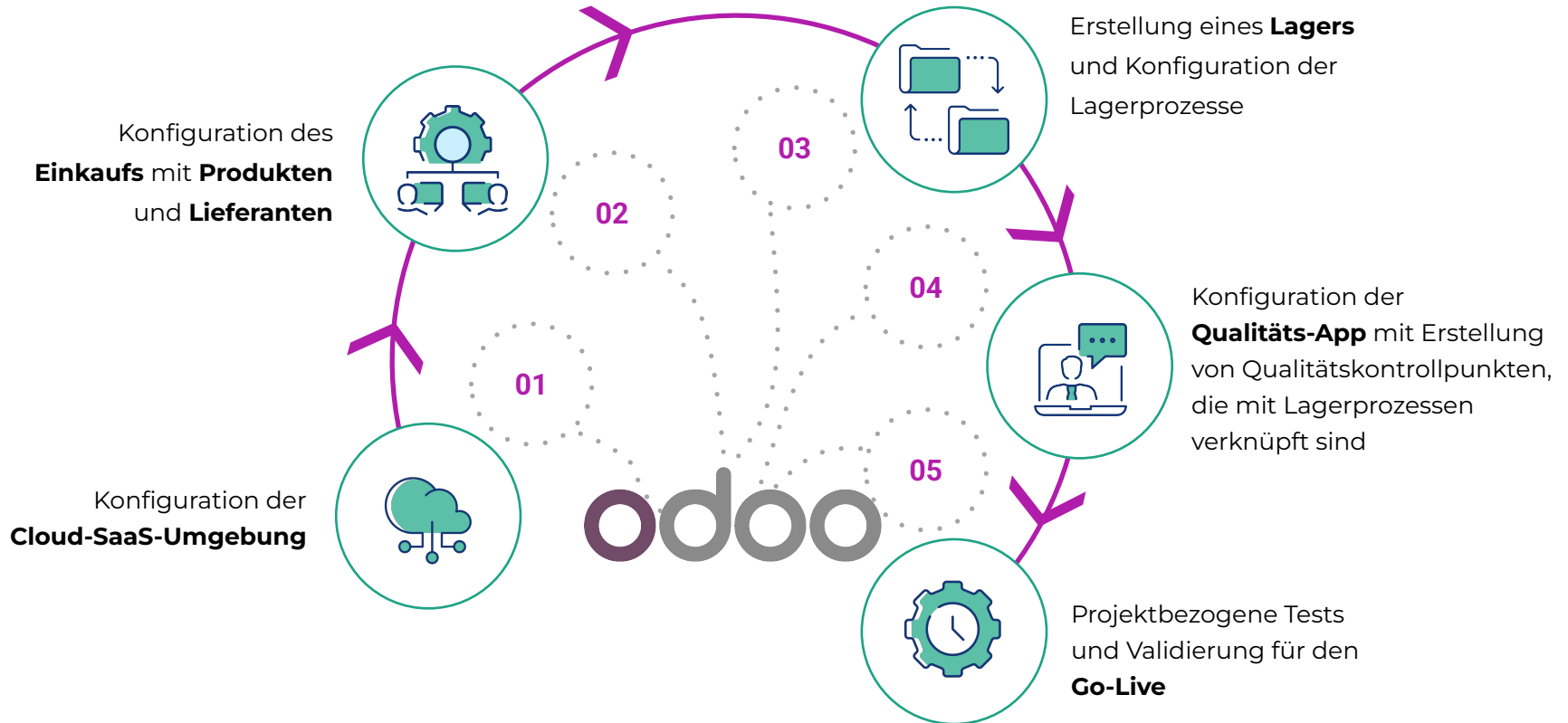


Schnelle und präzise Echtzeit-Inventuren zur Minimierung manueller Fehler und operativer Unterbrechungen.



Project **ANGEBOT**

Das Projekt mit **Rapsodoo**





Leistungs- & Kostenübersicht

Leistungs- & Kostenübersicht

Projekt

Activity

- Konfiguration Einkauf
 - Laden von Produkten, Lieferanten und Preislisten
- Konfiguration des Lagers und der Lagerprozesse
- Konfiguration der Qualitäts-App
- Schulung mit insgesamt 8 Stunden
- PDF-Guides für Super-User
- „Schlüsselfertiges“ Projekt

Driver/ Kennzahlen

Einmalige
Gebühr

Implementierungs- kosten

7.600,00 €

Leistungs- & Kostenübersicht - OPEX

Odoo-Lizenzen + Cloud *

Leistung

- Odoo-Lizenzen (10 Benutzer)
- Odoo.sh Cloud (1 Arbeiter – 60 GB Speicher)
- Produktion und Test

Driver/ Kennzahlen

Verpflichtung
1 Jahr

Implementierungs- kosten

3.000 €
(10 Benutzer +
Odoo.sh)

Support Assistenz- & Wartungsservice

Leistung

- Funktionaler und technischer Support bis zu maximal 12 Stunden

Driver/ Kennzahlen

Implementierungs- kosten

1.900,00 €



Danke

Mario Pitingolo

Rapsodoo CEO & Co-Founder
mario.pitingolo@rapsodoo.com
